

RAPiDBIKE-JAPAN
公式日本語マニュアル



BlueBike Bluetooth adapter
JAM-JAPAN.COM

INSTALLATION AND USE



Part number: F27ADBTOOTH2

Description: Bluetooth interface for Rapid Bike modules.



- Bluetooth v.2.1
- Bluetooth class 1 radio
- Built-in antenna
- Range: 50メートル範囲で使用可能

* 使用するにはPCにBluetoothが装備されているか確認が必要です。Bluetoothが装備されていない場合は後付けのUSB-Bluetoothなどを別途準備する必要が有ります。

アンドロイドアプリの”Racetime”などを楽しみ場合にも必要になります。

<https://play.google.com/store/apps/details?id=it.racetimerapid&hl=ja>



WARNING:

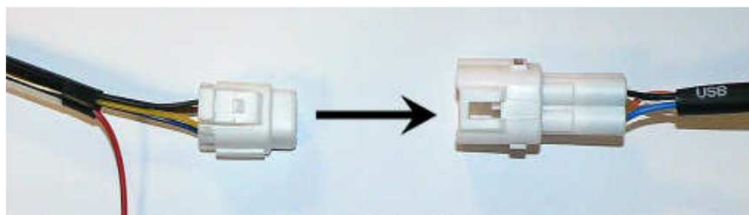
MASTER-PROを使用してblankモジュールのファーストインストールは使用出来ません。
ファームウェアのUPデート作業などを行う場合はUSBケーブルを接続して確実に行ってください。

その他の作業はすべてBluetooth接続(無線)で使用する事は可能です。

1. Installation

1.1 IGキーをOFFにします。

1.2 写真を参考に白4Pコネクターをラピッドバイクハーネスの”USB”白4Pコネクターに差し込みます。



1.3 赤い配線を12Vの電源に接続します。
(付属のポジタップを使用)

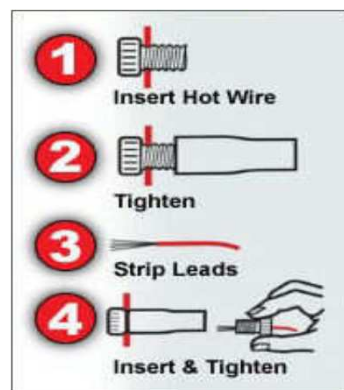
バッテリーに直接つなぐとIGキーOFFでも使用出来ますが、使用終了後に配線を外す必要が有ります。

(バッテリー上がりなどに注意して下さい)

IGキーONで12Vを出力している配線、例えばRAPIDBIKE配線のAUX INの赤い配線から供給する事も可能です。

* IGキーOFFにすると更新は切れますので、エンジンを停止する時はキルスイッチOFFなど

1.4 完了したら動いたり落ちたりしないようにベルクロなどで固定して下さい。



2. Pairing

初めてBLUEBIKEを使用する場合、使用するデバイス(PCなど)とペアリング設定を行う必要があります。使用するデバイスメーカーでそれぞれの設定方法がありますので使用するメーカーのマニュアルを参照してBluetoothの接続設定を行って下さい。

一度設定が出来たら、次回からは同じデバイスを使用すると自動で接続するようになります。

必ず製造元の推奨する方法をご確認の上、ペアリング作業を行ってから使用して下さい。

2.1 IGキーをONにします。

2.2 使用するデバイスのBluetooth機能をONにします。

* 通常デバイスの設定メニューの中にあります。

2.3 デバイスのリストが表示されたら”BLUEBIKE”を選択します。

2.4 プロンプトが表示されたらBLUEBIKEのPasskeyを入力します。

注意: パスキーは白いタグが貼られています。

シリアル番号と同じ番号です。

注意: Bluetooth 3.0以降のデバイスでは、パスキーの入力を求められないことがあります。



2.5 Bluetoothデバイスは、BlueBikeアダプタがペアになったら確認・表示します。

2.6 IGキーをOFFにしてください。設定は完了しました。

3.ラピッドバイクマスターと接続

3.1 RAPIDBIKE MASTERソフトウェアを起動・実行します。

3.2 IGキーをONにします。

3.3 メニューを開きます。

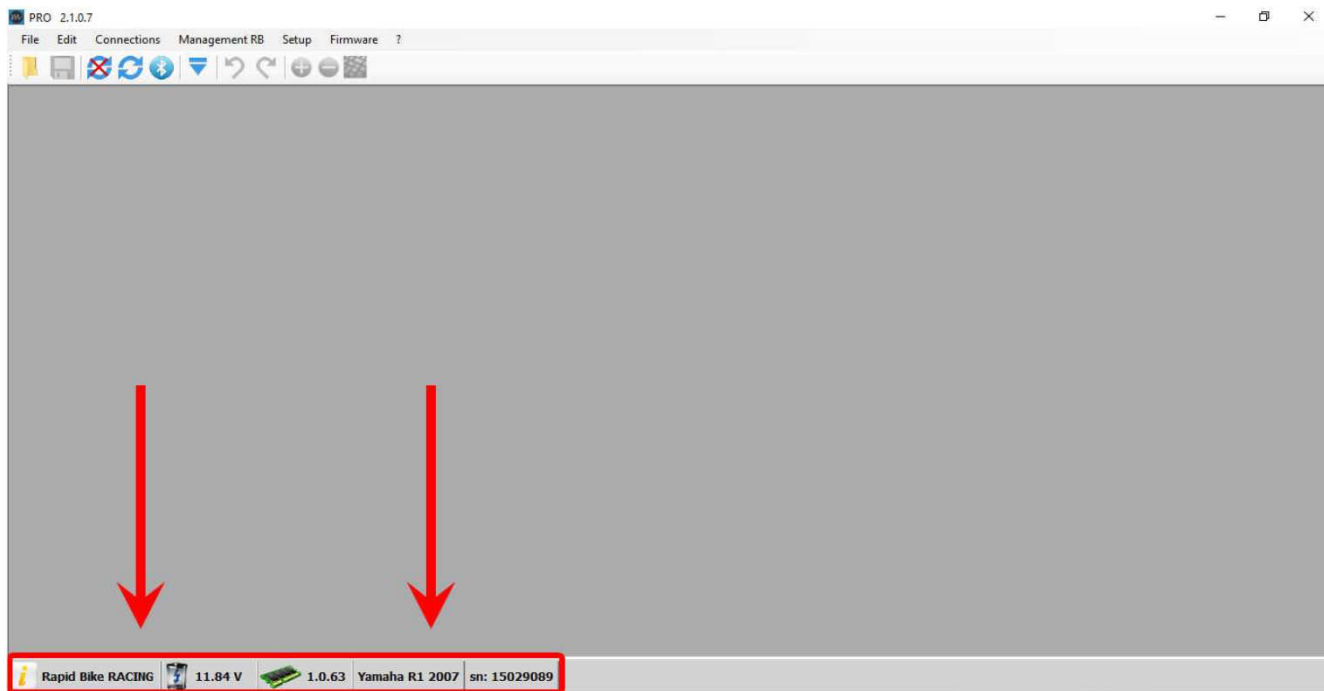
3.4 BlueBike connectを選択します。

最初の接続の後、Bluetooth接続用のボタンがツールバーに表示され



3.5 接続が行われるとモジュール情報が下記に表示されます。

BluetoothとBLUEBIKE接続が確立されたことを意味します。



RaceTime - Rapid Bike(無料 안드로이드アプリ)

スマートフォンなどでアプリをインストールしてモニターリングする事も出来ます。(MAP変更などは不可)

<https://play.google.com/store/apps/details?id=it.racetimerapid&hl=ja>

* その他アプリ

